



## DATENBLATT

floor-cell - 2.5 x 2.5

*„Gemeinsam die Zukunft automatisieren“*



## floor-cell - 2.5 x 2.5

- Verschieden kombinierbare Zellenmodule, die durch ein Rastermaß von nur 50 mm vielfältigste Kombinationen ermöglichen
- Möglichkeiten zur Leitungsverlegung in den Zellenkomponenten erlauben eine flexible Versorgung aller Verbraucher
- Gitterrosten in Bodengruppe zur Gewährleistung der Arbeitssicherheit
- Die floor-cell kann mit Robotern, Speichern, Zuführungen und Prozessmodulen ausgestattet werden
- Präzisions-Maschinenschuhe garantieren eine genaue Ausrichtung
- Gute Einsicht in den Prozess durch große Sichtfenster
- Stabile Rahmenbauweise erlaubt den innerbetrieblichen Transport mittels Stapler oder Transportkran
- Kann als Stand-alone oder im Anlagenverbund eingesetzt werden

### OPTIONEN

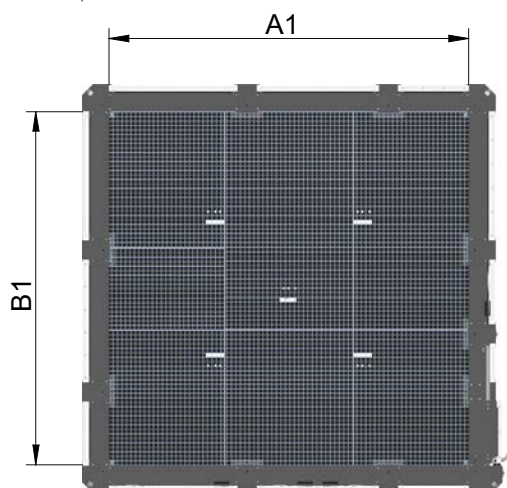
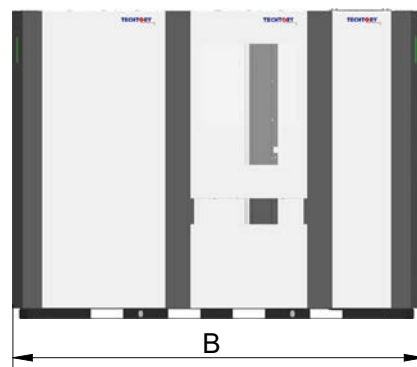
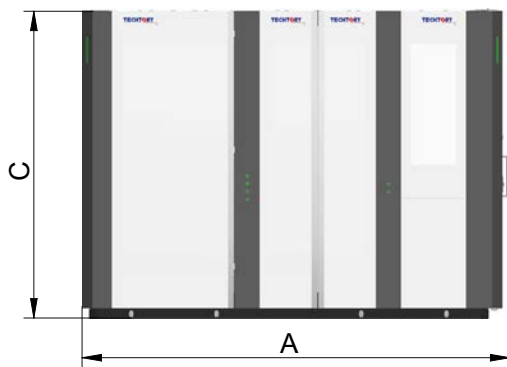
- Schalter zum Anfordern und Quittieren der Türen direkt an jeder Tür
- Beleuchtungsmodule zur besseren Ausleuchtung in der Zelle
- Bei nachlaufenden Prozessen erfolgt eine Umrüstung der Sicherheitszuhaltung auf mechanische Zuhaltung
- Zellendach und Farbfilter seitlich, z. B. zur Abschottung von Fremdlicht bei visuellen Prozessen
- Schaltschrankmodul in der Zelle integriert
- Kabelführungssäulen zur Verlegung größerer Leitungsmengen nach oben

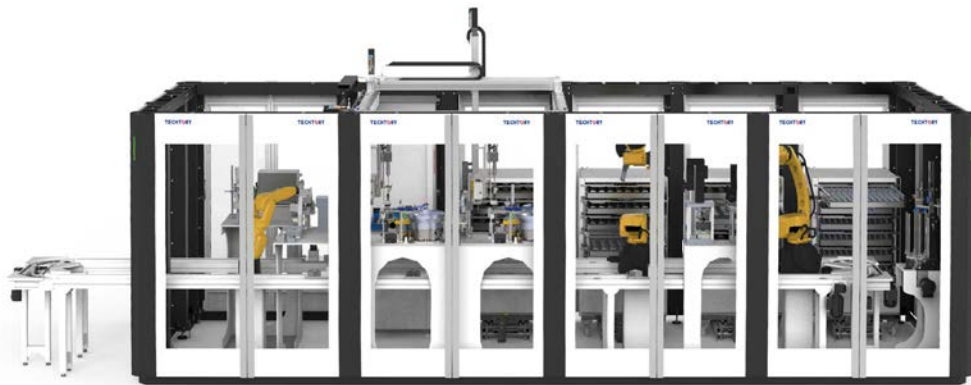
- ① Beleuchtungsmodul
- ② Säule mit integrierter Statusleuchte
- ③ Bodengruppe mit Gitterrost
- ④ Füllung mit unverlierbaren Schrauben
- ⑤ Träger Tür
- ⑥ Träger Füllung
- ⑦ Tür
- ⑧ Präzisions-Maschinenschuhe



## TECHNISCHE EIGENSCHAFTEN

Länge (A)	3.333 mm	Nutzbare Länge (A1)	2.800 mm
Breite (B)	3.202 mm	Nutzbare Breite (B1)	2.750 mm
Höhe (C)	2.389 mm	Gewicht	3.038 kg





**TECHTORY GmbH**  
Automation und  
Zerspanungstechnik

Ludwig-Winter-Straße 5  
77767 Appenweiler  
+49 7805 9589-0  
[info@techtory.de](mailto:info@techtory.de)